

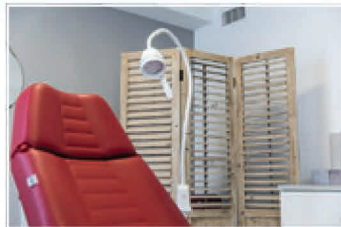


LED

# HEPTA

Dispositif médical classe I

Lampe d'examen et de petite chirurgie elle est très polyvalente, puissante et d'une maniabilité optimale grâce à sa poignée ergonomique. Cette lampe est destinée à tous les domaines médicaux : médecine générale, dermatologie, podologie, gynécologie...  
L'option interrupteur-variateur, permet de régler l'intensité lumineuse pour un confort d'utilisation optimal et personnalisé.



LED

Watts	<b>7 W</b> comparable à 50 W halogène
Kelvins	4500° K
Lumens	900 lm
Longévité des LED	50 000 heures minimum
Indice rendu de couleur (IRC)	95
Fixations possibles	1, 1 lesté pour flexible 114 cm, 2, 3, 4, 5, 6, 7, 8, 9, 10, 11, 12, 13
Longueur de câble	3 mètres
Isolation	Classe II
Couleurs disponibles	○ ●
Tête de lampes cotes	110 x 100 mm
Base de lampe cote	69 x 69 x 115 mm
Entraxe (4 trous base de lampe)	54,5 mm

RÉFÉRENCES				Distance	Lux	Lux Hepta à variateur	Diamètre éclairé
	Interrupteur classique	Interrupteur variateur	Interrupteur sans contact	30 cm		80 000	100 000
Flexible 65 cm	LED07651	LED07651V	LED07651-ISC	50 cm		45 000	50 000
Flexible 114 cm	LED071001	LED071001V	LED071001-ISC	100 cm		12 000	13 000

