

CARLA

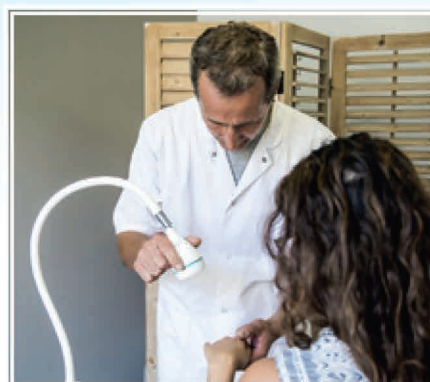
Dispositif médical classe I

LED



Petite lampe très compacte qui offre un éclairage localisé et précis. Elle est idéale pour une utilisation en gynécologie et apporte un excellent éclairage d'appoint aux médecins généralistes.

La version longue (123 cm) offre une utilisation confortable surtout lorsque la lampe est fixée sur un fauteuil de gynécologie par exemple.



En version "bras long" (123 cm)

Watts	4,2 W comparable à 20 W halogène
Kelvins	4500° K
Lumens	360 lm
Longévité des LED	50 000 heures minimum
Indice rendu de couleur (IRC)	95
Fixations possibles	1, 2, 3, 4, 5, 6, 7, 8, 9, 10, 11, 12, 13
Longueur de câble	3 mètres
Isolation	Classe II
Couleurs disponibles	○ ●
Tête de lampes cotes	60 x 95 mm
Base de lampes cotes	69 x 69 x 60 mm
Entraxe (4 trous base de lampe)	54,5 mm

RÉFÉRENCES		
	Interrupteur classique	Interrupteur sans contact
Flexible 65 cm	LEDB0650	LEDB0650-ISC
Flexible 100 cm	LEDB0900	LEDB0900-ISC
Flexible 123 cm	LEDB1200	LEDB1200-ISC

Distance	Lux	Diamètre éclairé
30 cm	12 000	15 cm
50 cm	4 200	20 cm
100 cm	1 200	30 cm

